

Причина заболевания

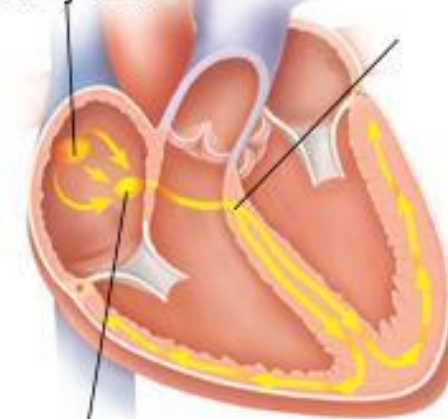
- нарушение работы **синусового узла (синусно-предсердный узел, синоатриальный узел)**, с которого в предсердиях начинается сердечное сокращение (синдром слабости синусового узла или СССУ — гибель работоспособных клеток в синусовом узле до критического значения). Нарушение ритма сердца с таким симптомом называют синусовой брадикардией;
- нарушение работы **атривентрикулярного узла (АВ-узел, предсердно-желудочковый узел)**, через который электрический импульс проходит в желудочки. Причина — гибель работоспособных клеток в АВ- узле до критического значения;
- нарушение работы **проводящей системы сердца** — возникают всевозможные блокады, в их числе синоатриальная (СА-блокада), атрио-вентрикулярная (АВ-блокада) и др. Проводящая система сердца — это, своего рода, электрические провода, по которым импульс из синусового узла проходит ко всем клеткам миокарда, что заставляет сердце человека сокращаться.

Все эти нарушения чаще всего являются следствием ишемической болезни сердца (стенокардия, острый коронарный синдром, инфаркт миокарда, постинфарктный кардиосклероз), артериальной гипертензии, возрастных изменений, приема некоторых лекарственных препаратов, заболеваний почек, щитовидной железы (гипотиреоз), инфекционные заболевания, голодание, интоксикации, отравлений и др.

Нарушения в проводящей системе сердца также могут быть идиопатическими, т.е. не иметь видимой причины.

Здоровое сердце

AS узел



AV узел

Брадикардия



SA узел посылает сигнал слишком медленно