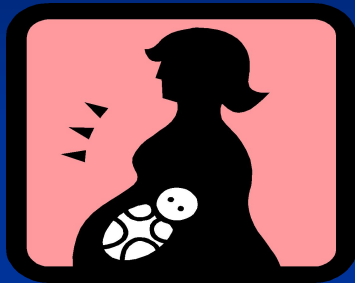


Прочие клинические последствия



- Курящая беременная женщина подвергает себя повышенному риску возможного выкидыша, рождения мертвого ребенка или ребенка с низкой массой тела.
- Среди курильщиков чаще встречается язва желудка и двенадцатиперстной кишки; более того, в случае такой язвы опасность летального исхода у курящих выше, чем у некурящих больных. Кроме того, септические язвы у курильщиков плохо поддаются лечению.