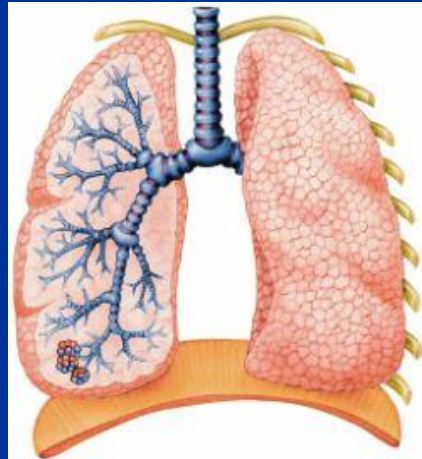




# Легочно-дыхательная система



- В области дыхательных путей большого сечения развивается кашель и активизируется выделение мокроты. Малые дыхательные пути воспаляются и сужаются.
- Длительное вдыхание дыма оказывает повреждающее действие на реснички эпителия и затрудняет их нормальное функционирование. Хронический бронхит курильщиков приводит к нарушению выделения слизи с помощью ресничек.
- В легких курильщиков обнаруживается повышенное содержание воспаленных клеток. Приступы астмы учащаются и приобретают все более тяжелую форму. Возникает склонность к рецидивам респираторных инфекций.