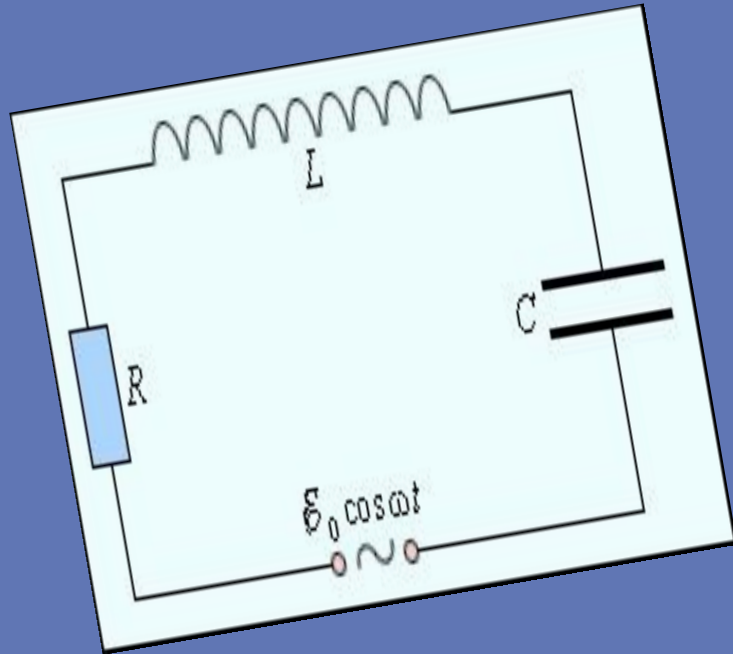


Вынужденные электромагнитные колебания.



Вынужденные колебания - незатухающие колебания.

Условия создания :

Юридически действующая внешняя сила на колебательную систему.

Эта сила равна
равна частоте изменения
ЭДС источника тока.

Источник переменного тока Активное сопротивление **R**

Катушка индуктивности **L**

• Батарея конденсаторов **C**

$$\mathcal{E} = \mathcal{E}_m \sin \omega t,$$